



Neugierig?

Gerne informieren wir Sie im persönlichen Gespräch über die monolithische okklusal verschraubte Implantatkrone aus Vollkeramik.

Für Rückfragen stehen wir Ihnen jederzeit telefonisch oder in Ihrer Praxis zur Verfügung.

Dental-Labor Hans Fuhr
Ihr Partner für schöne Zähne



Dental-Labor Hans Fuhr GmbH & Co. KG

Rubensstr. 18-22

D-50676 Köln

fon +49 (0)221. 31 08 760

fax +49 (0)221. 21 85 87

info@dentallabor.de

www.dentallabor.de

www.facebook.com/dentallabor

www.instagram.com/dentallabor_hans_fuhr/

Kontaktaufnahme

- Ja, ich interessiere mich für die monolithische, okklusal verschraubte Vollkeramik Implantat Krone.
- Bitte rufen Sie mich an!
Am besten am _____ um _____ Uhr.
- Bitte vereinbaren Sie einen Termin für ein persönliches Gespräch in meiner Praxis.
- Bitte schicken Sie mir ein Preisangebot für folgendes Implantatsystem:

- Angebot per Post
- Angebot als PDF an meine E-Mail Adresse:

_____ @ _____

Praxisstempel

Bitte per Fax an 0221-21 85 87 oder
an info@dentallabor.de



Die monolithisch okklusal verschraubte Implantat Krone

Sicherheit und höchste Ästhetik
bei Einzelzahn-Implantaten.



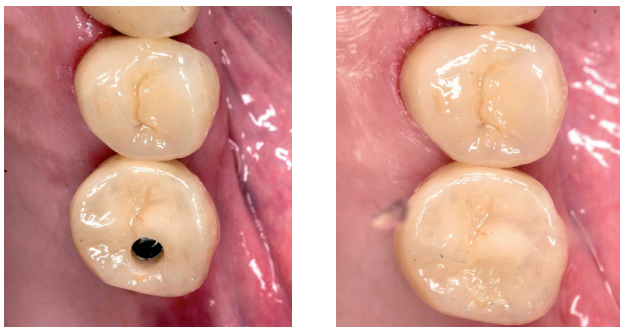
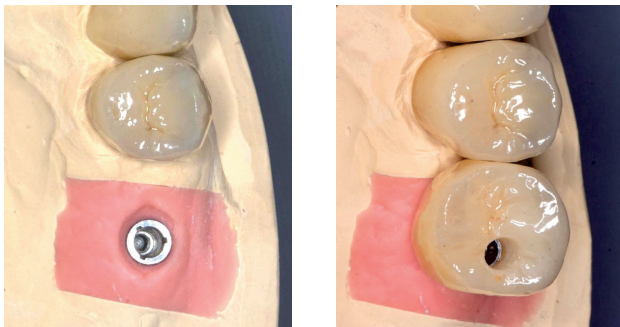
HANS FUHR
DENTAL-LABOR

Die monolithisch okklusal verschraubte Implantat Krone aus Vollkeramik

- Sicherheit und höchste Ästhetik bei Einzelzahn-Implantaten
- Material: e.max oder Zirkon
- Okklusal verschraubt auf Titanklebebasis

Wichtig/Procedere

- In der Praxis muss eine Rohbrandanprobe in nicht definitiv verklebten Zustand erfolgen
- Die okklusale Öffnung / Schraubenverschluss wird nach der Eingliederung mit Teflonband und Composite zahnfarben verschlossen



Vorteile der monolithisch, okklusal verschraubten Krone auf Implantaten

- Geringes Chipping-Risiko
- Hochästhetische Krone
- leichte Revisionsfähigkeit der Versorgung
- keine Zementüberschüsse subgingival, dadurch: stabile periimplantäre Verhältnisse
keine Zementitis periimplantär
weniger Knochenverlust
- gewebefreundliches Herstellungsmaterial (e.max / Lithiumdisilikat oder Zirkonoxid) unter der Gingiva
- kein Durchscheinen des Metall-Abutments bei dünnen Gingivatypen
- sichere Befestigung bei geringem vertikalen Platzangebot
- attraktiver Preis

Bild-Dokumentation

